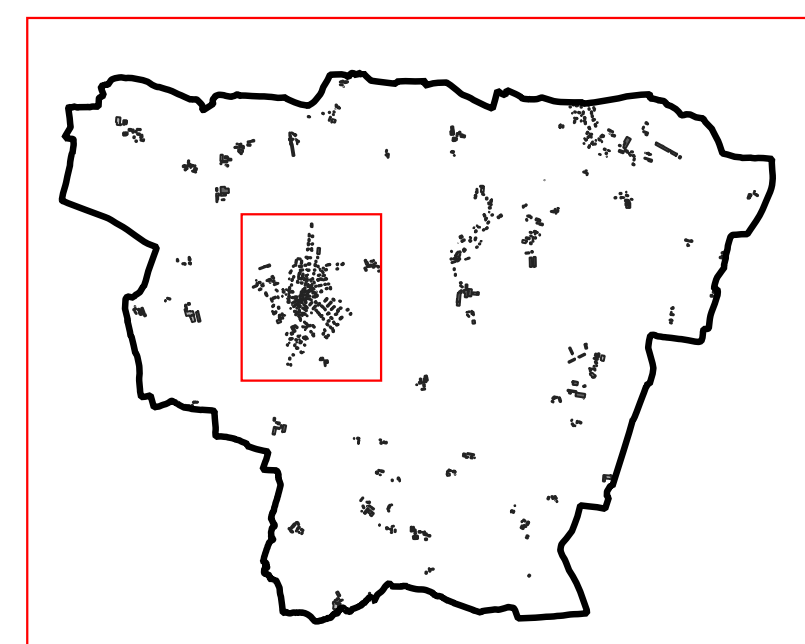
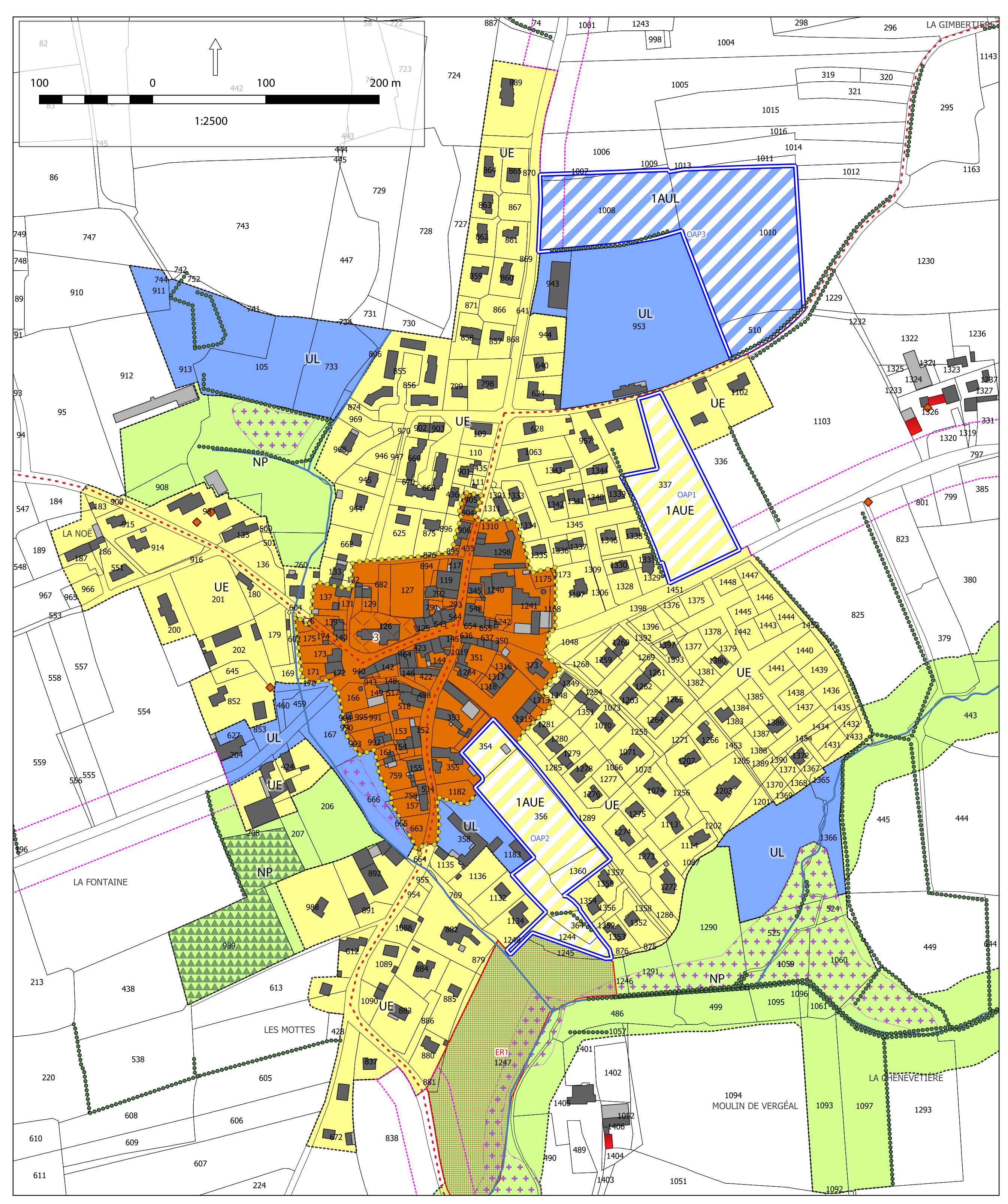
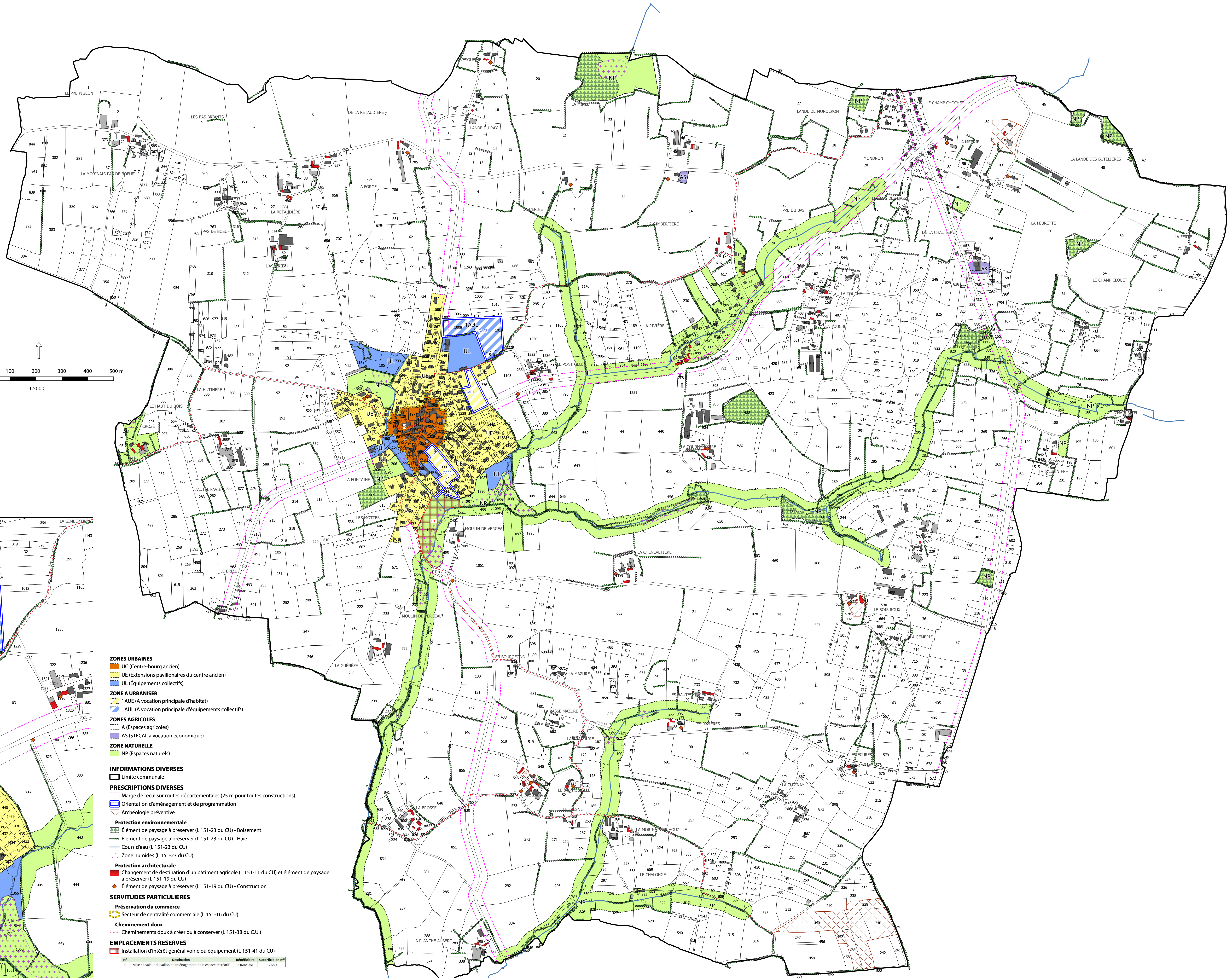
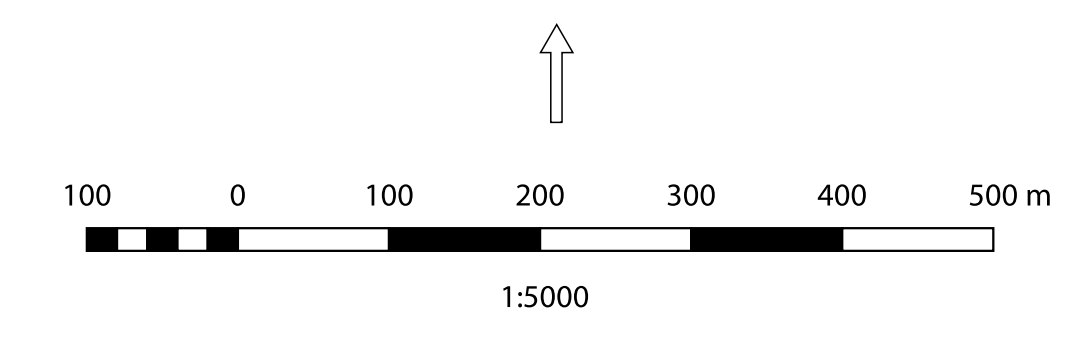


Plan Local d'Urbanisme

5.Plans de zonage



Echelles : 1/5 000e et 1/2 500e  
Version en date de juin 2023  
Atelier d'Ys  
36 rue du tréfle  
35520 La Mézière  
02.99.66.67.81



- ZONES URBAINES**
  - UC (Centre-bourg ancien)
  - UE (Extensions pavillonnaires du centre ancien)
  - UL (Équipements collectifs)
- ZONE A URBANISER**
  - 1AUE (A vocation principale d'habitat)
  - 1AUL (A vocation principale d'équipements collectifs)
- ZONES AGRICOLES**
  - A (Espaces agricoles)
  - AS (STECAL à vocation économique)
- ZONE NATURELLE**
  - NP (Espaces naturels)
- INFORMATIONS DIVERSES**
  - Limite communale
- PRESCRIPTIONS DIVERSES**
  - Marge de recul sur routes départementales (25 m pour toutes constructions)
  - Orientation d'aménagement et de programmation
  - Archéologie préventive
- Protection environnementale**
  - Élément de paysage à préserver (L. 151-23 du CU) - Boisement
  - Élément de paysage à préserver (L. 151-23 du CU) - Haie
  - Cours d'eau (L. 151-23 du CU)
  - Zone humides (L. 151-23 du CU)
- Protection architecturale**
  - Changement de destination d'un bâtiment agricole (L. 151-11 du CU) et élément de paysage à préserver (L. 151-19 du CU)
  - Élément de paysage à préserver (L. 151-19 du CU) - Construction
- SERVITUDES PARTICULIÈRES**
  - Préservation du commerce
  - Secteur de centralité commerciale (L. 151-16 du CU)
  - Cheminement doux
    - Cheminement doux à créer ou à conserver (L. 151-38 du CU)
- EMPLACEMENTS RESERVES**
  - Installation d'intérêt général voirie ou équipement (L. 151-41 du CU)

Cl.	Mise en valeur du sol	Destination	Identificatif	Superficie en m <sup>2</sup>
			COMMUNE	151000
1				