



Les intérêts du bocage

Des fonctions intéressantes pour l'agriculture :

- ◆ Réduit l'érosion des sols,
- ◆ Protège les animaux et les cultures des vents violents

Un rôle important pour la qualité de l'eau :

- ◆ Les talus favorisent l'infiltration des eaux et limitent les inondations
- ◆ Absorbe les polluants et participe à l'épuration de l'eau

Un espace patrimonial

- ◆ Réserve de biodiversité
- ◆ Diversité des paysages



Les conditions

- ◆ Commune adhérente au SIBV Seiche
- ◆ Projet global de 200 mètres minimum
- ◆ Projet répondant aux problématiques environnementales (qualité de l'eau, érosion des sols, re-maillage paysager)

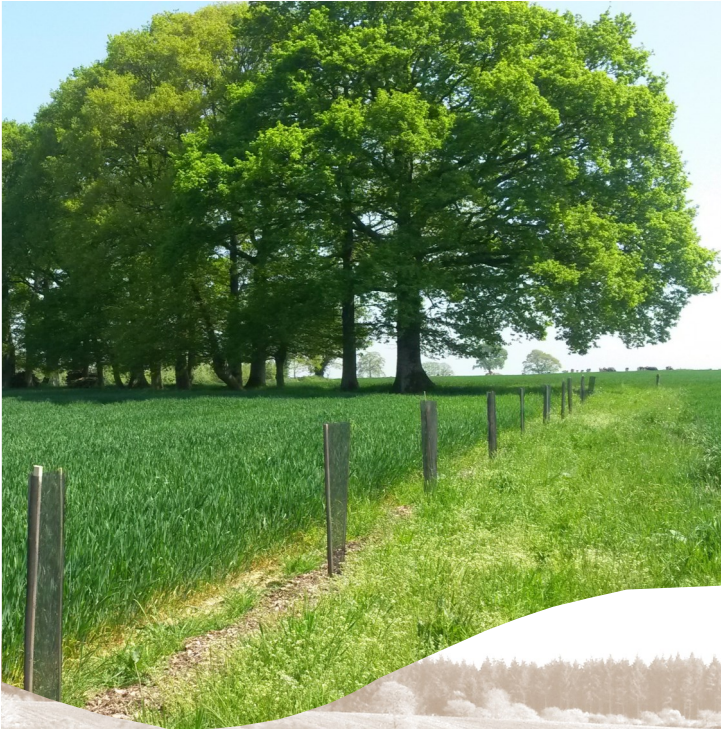
Contact

Etienne RANNOU
 Technicien bocage
 Syndicat du Bassin Versant de la Seiche
 06 72 94 49 86
 bocage.bvseiche@orange.fr



Programme BREIZH BOCAGE

Sur le Bassin versant de la Seiche



Qu'est-ce que le programme Breizh Bocage ?

Le bocage est un élément majeur de nos paysages, et fait partie de notre patrimoine commun. Le Syndicat du Bassin Versant de la Seiche, à travers le programme Breizh Bocage, finance la reconstitution du maillage bocager par la création de haies bocagères, et le regarnissage des haies vieillissantes de notre territoire.

Le Syndicat de la Seiche sensibilise également les acteurs agricoles sur les fonctions du bocage, de façon à mettre en avant ses atouts et proposer des conseils de gestion, afin de limiter les contraintes et la charge de travail liée à l'entretien.

Diagnostic bocager individuel



- ◆ Visite d'un technicien sur le terrain, propositions et conseils d'amélioration du bocage existant
- ◆ Conseils sur les essences adaptées
- ◆ Sensibilisation à la régénération naturelle de haies éparses
- ◆ Démonstration en groupe de gestion de la haie
- ◆ Conseils individuels de taille de formation

«La bonne taille au bon moment, avec les bons outils »

Les travaux financés :

- ◆ Fourniture des plants et des protections
- ◆ Travaux de plantation
- ◆ Travaux de construction de billons à la charrue forestière et de talus à la pelle
- ◆ Fourniture et mise en place du paillage
- ◆ Débroussaillage au pied des arbres pendant 2 ans
- ◆ Conseils de taille de formation (suivi individuel et démonstrations collectives)

